



OBK – BATERIE

S ČESKOU KVALITOU



MANUÁL

OBK – 14,33

OBK – 11,2 & OBK – 10,2

OBSAH

1. BEZPEČNOST

2. POPIS PRODUKTU

3. ZAPOJENÍ

4. NASTAVENÍ

5. DOPORUČENÉ KOMPONENTY

6. KONTAKTY



BEZPEČNOST



-
- Montáž může provádět pouze kvalifikovaný personál.
 - Při obdržení zkontrolujte vizuální stav baterie.
 - Baterii nerozebírejte.
 - Nezapojujte baterii s mokřýma rukama.
 - Při zapojování hlídějte svorky + -, ať nedojde ke zkratu baterie.
 - V případě očištění používejte vlhčený hadr a vyhněte se kontaktu s konektory.
 - Baterii – umístěte do místnosti se stabilní teplotou – hodnoty 0 – 30C°.

POPIS PRODUKTU

TECHNOLOGIE LIFEPO4

- Baterie, primárně skládáme na použití do solárního systému s hybridními měniči.
- Funguje s nízkonapěťovým systémem.
- Skládá se z 16 článků LiFePO4 – zapojených do série.
- Nominální napětí 51,2V.
- Chod baterie nám určuje naprogramovaná BMS (Battery management system), který komunikuje se střídači.
- Baterie jsou vyráběny v České republice, jde o kvalitní produkt s rukopisem poctivých českých ručiček.

PREMIOVÁ BATERIE MODEL OBK-14



ZAPOJENÍ

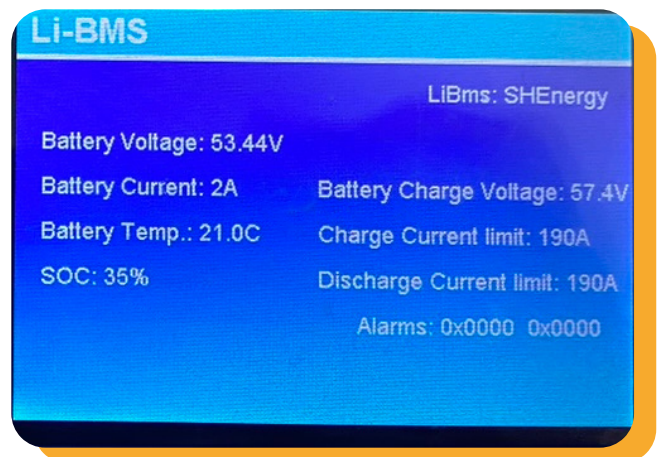
ZAPOJENÍ SAMOTNÉ BATERIE

- Baterii umístíme na místo.
- Provedeme zapojení zemního kabelu a následně zapojíme + a – do střídače – BMS je ve vyplém stavu = off.
- Poté propojíme komunikaci se střídačem pomocí konektoru označeným CAN.
- Tím zapojení baterie je hotová.
- U Střídače musíte mít nastaveno Lithium mode a protokol 00.
- Poté správnost zapojení si ověříte tím, že – zapnete BMS ON – Led začne svítit zeleně. Ve střídači o informaci o BMS musíte vidět data, která posílá BMS střídači.

Správné zapojení baterie



Potvrzení komunikace



ZAPOJENÍ

ZAPOJENÍ PARALELNĚ DVOU A VÍCE BATERÍ

- Při skládání baterie na sebe použijeme vymežovací vložku.
- Propojíme baterie mezi sebou + a – paralelně k sobě.
- A následně vývody z každé baterie použijeme k zapojení Komunikačním kabelem propojíme od spodní baterie – z levé strany rs485 do horní baterie z pravé strany rs485.
- DIP adres nastavíme – **dle Paralel dial setting example** – u dvou baterií – musí být host/master (z kterého jde can komunikace) Pozici 5 v ON A Slave baterie Pozici 1 ON
- Další zapojení viz – Paralel dial setting example

Paralelní zapojení



PARALEL DIAL SETTING EXAMPLE

Parallel dial setting example

Number of parallel machines	DIP switch position								Description
	#1	#2	#3	#4	#5	#6	#7	#8	
Stand-alone use	OFF	OFF	OFF	OFF	OFF	OFF	OFF	OFF	Stand-alone use
2 units in parallel	OFF	OFF	OFF	OFF	ON	OFF	OFF	OFF	first host
	ON	OFF	OFF	OFF	OFF	OFF	OFF	OFF	second slave
3 units in parallel	OFF	OFF	OFF	OFF	OFF	ON	OFF	OFF	first host
	ON	OFF	OFF	OFF	OFF	OFF	OFF	OFF	second slave
	OFF	ON	OFF	OFF	OFF	OFF	OFF	OFF	The third slave
16 units in parallel	OFF	OFF	OFF	OFF	ON	ON	ON	ON	first host
	ON	OFF	OFF	OFF	OFF	OFF	OFF	OFF	second slave
	OFF	ON	OFF	OFF	OFF	OFF	OFF	OFF	The third slave
	ON	ON	OFF	OFF	OFF	OFF	OFF	OFF	Fourth slave
	OFF	OFF	ON	OFF	OFF	OFF	OFF	OFF	Fifth slave
	ON	OFF	ON	OFF	OFF	OFF	OFF	OFF	The sixth slave
	OFF	ON	ON	OFF	OFF	OFF	OFF	OFF	The seventh slave
	ON	ON	ON	OFF	OFF	OFF	OFF	OFF	The eighth slave

NASTAVENÍ

- První nastavení zahrnuje nabití na 100%. Tento krok je důležitý pro správných chod a zachování kapacity baterie.
- BMS už je přednastavena od nás.
- Vy pouze nastavujete údaje ve střídači:
 - Spodní hranice doporučujeme přes sezonní období 15%
 - Spodní hranice mimo sezónu – 25%
- V zimních obdobích, kdy nedojde k plnému nabití během 10dní – může dojít k automatickému restartování BMS – v podobě padnutí SOC na 0% a následnému dobíjení.



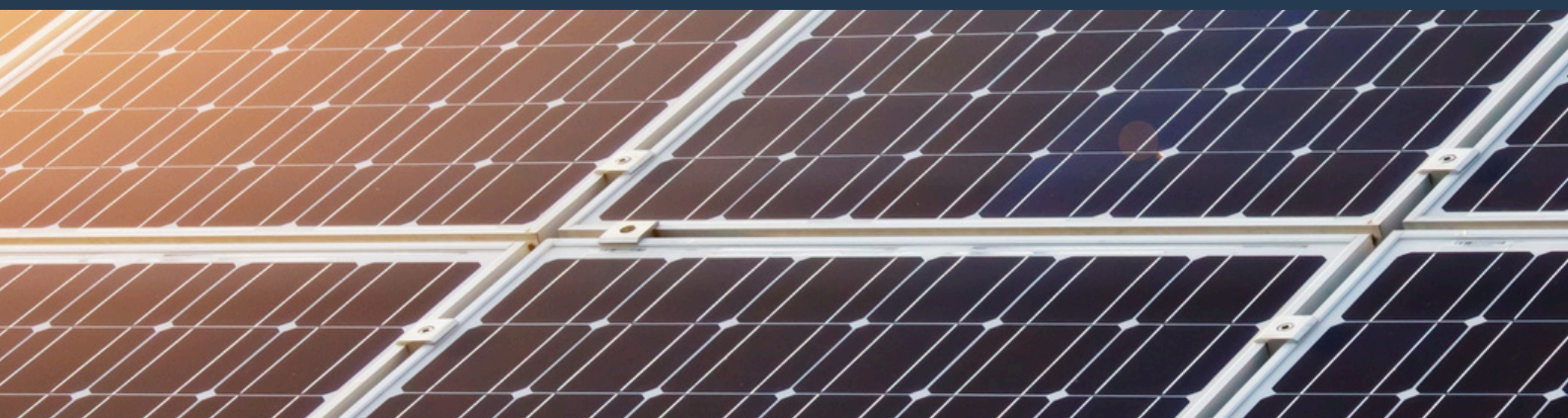
DOPORUČENÉ KOMPONENTY

- Při chodu do cca 160A na 1m doporučujeme kabel 50mm² a lisovací oka 50x8
- Když budete chtít více 165 a výš na 1m tak doporučujeme 70mm² a lisovací oka 50x8



OBK

DĚKUJEME
VÁM



Technická podpora:
773622985

KONTAKUJTE NÁS

Šanov 269, 671 67 Šanov
774400098 | shop.obrokov.cz
obrokov.shop@seznam.cz



VYROBENO V ČR